

Exposition Louis Duparc (1866-1932) au musée de l'IGRT - Technicum de Recherches Géologiques de l'Iss.

Septembre 2015

Photos: Irina Lobanova

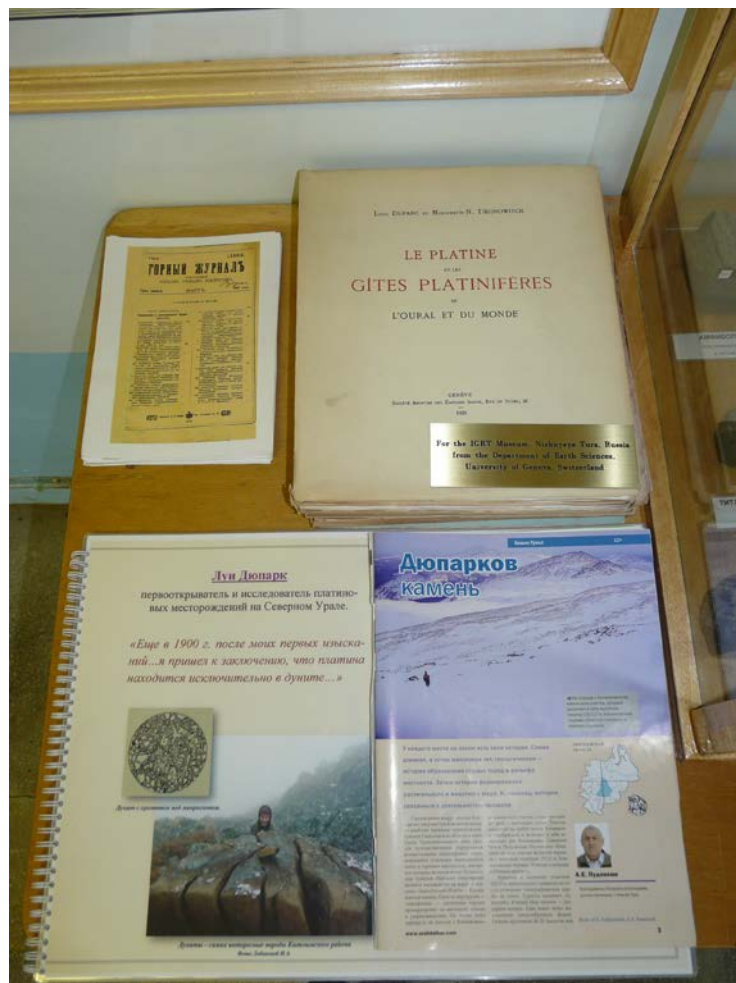


Au mur: plateau en étain, don d'honneur de la Ville de Genève.



Roches décrites par L. Duparc et figurant sur ses cartes géologiques.





L'Université de Genève a offert deux ouvrages rares de L. Duparc, dont: Louis Duparc et Marguerite-N. Tikonowitch, *Le platine et les gîtes platinifères de l'Oural et du monde*, 1920, avec atlas, cartes et planches, 680 p. En bas: album de l'exposition.



Schiste à grenats et graphite, col du Nufenen, TI-VS. Eclogite, Alpes, VS. Radiolarite métamorphique, col du Julier, GR. Lis de mer, Liesberg, BL. Schiste à kyanite, staurolite, paragonite, Pizzo Forno, TI. Schiste à grenat et hornblende, UR, Gotthard. Don de Edwin Gnos, conservateur de minéralogie MHNG, Genève.



Ambre. Ärgera, Plasselschlund, FR, Suisse. Don de Pierre Perroud.



Alexandre Poudovkine, professeur à l'IGRT, responsable du musée et réalisateur de l'exposition.

Voir aussi: [Oural 2015](#)